

# Nieuwsbrief

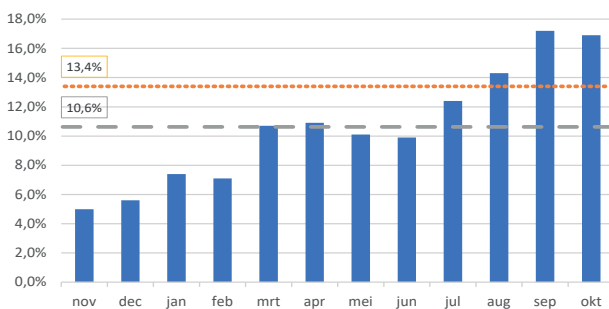
Nieuwsbrief nummer 34 van Stichting Pensioenfonds Campina • februari 2023

[www.pensioenfondscampina.nl](http://www.pensioenfondscampina.nl)

## Pensioenen 13,4% hoger

Per 1 januari 2023 zijn de pensioenen met 13,4% verhoogd. De verhoging geldt voor alle oud werknemers en pensioengerechtigden van (Friesland)Campina, die pensioen hebben opgebouwd óf ontvangen van Pensioenfonds Campina. De gemiddelde prijzen stegen in de periode november 2021 - oktober 2022 met 16,9%. Met een beleidsdekkingsgraad van 132,4% stond het pensioenfonds er financieel goed voor waardoor de prijsstijging voor bijna 80% kon worden gecompenseerd.

Het bestuur streeft naar een zo hoog mogelijke stijging van de pensioenen, rekening houdend met aanvaardbare risico's. Dit noemen we de toeslagambitie. De ambitie is om jaarlijks een pensioenverhoging te geven die gelijk is aan de ontwikkeling van de prijzen over de periode van november tot en met oktober (prijnsindex). Echter, in de afgelopen maanden hebben zich op de financiële markten uitzonderlijke situaties voorgedaan. De inflatie is sterk opgelopen door de hoge energie- en voedselprijzen, zoals in onderstaande grafiek is weergegeven. Rekening houdend met deze omstandigheden en de hoogte van de dekkingsgraad, vindt het bestuur het verantwoord om een pensioenverhoging van 13,4% toe te kennen. Er zijn naar verwachting nog steeds voldoende financiële buffers voor in de toekomst.



Door de verhoging van de pensioenen nemen de pensioenverplichtingen in januari 2023 met ruim € 100 miljoen toe. Daardoor daalt de dekkingsgraad. De dekkingsgraad geeft de verhouding weer tussen de beleggingen (vermogen) en de pensioenen die wij nu en in de toekomst uitbetalen (pensioenverplichtingen). Eind januari 2023 was de dekkingsgraad 123%, een daling van 12,1%-punt ten opzichte van ultimo 2022.

De opbouw van pensioenen van arbeidsongeschikten en werknemers, die nog in dienst zijn bij FrieslandCampina, worden bij ons pensioenfonds niet verhoogd. Voor deze groepen heeft de werkgever andere afspraken gemaakt.

## In deze nieuwsbrief

- ➔ [Pensioenen 13,4% hoger](#)
- ➔ [Beleggingen 2022](#)
- ➔ [Nieuwe juridische procedure tegen werkgever](#)
- ➔ [Nieuwe keuzemogelijkheid: 'bedrag ineens'](#)



## Colofon

### Reageren:

Pensioenfonds Campina  
Houttuinlaan 4  
3447 GM Woerden  
e [pensioenfonds@campina.com](mailto:pensioenfonds@campina.com)  
t 0348 485985

### Voor:

Deelnemers van Stichting  
Pensioenfonds Campina

## Beleggingen 2022

Als gevolg van de internationale politieke ontwikkelingen waren de beleggingsresultaten in 2022 slecht. Alleen in het 4e kwartaal werd een positief rendement behaald. Het pensioenfonds realiseerde over heel 2022 een rendement van -20,7%. Ten opzichte van eind 2021 daalde het belegd vermogen met € 374 miljoen naar € 1.237 miljoen. Dat is ná de pensioenbetalingen van € 55 miljoen over 2022.

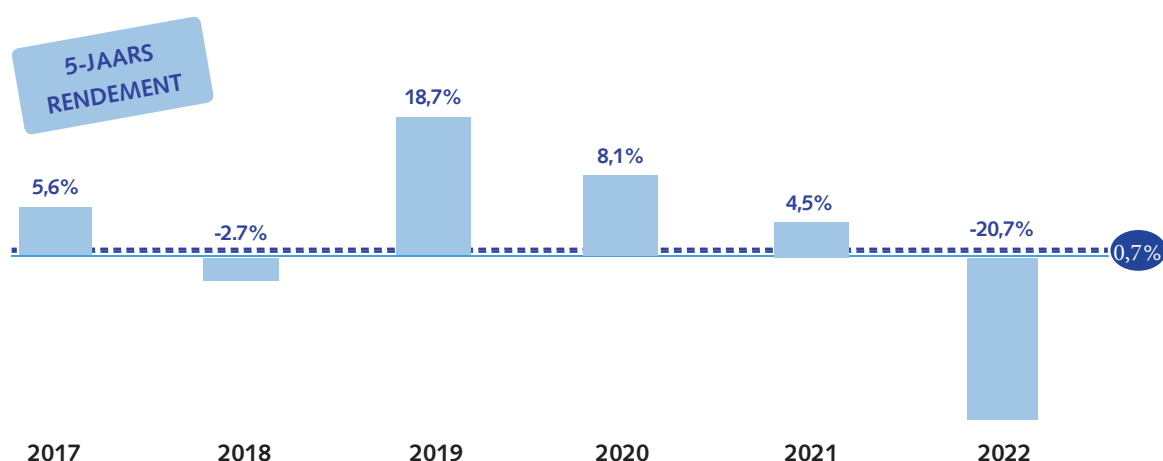
Door de sterke rentestijgingen daalden de koersen van obligaties fors. Staatsobligaties, die een langere looptijd kennen dan de andere vastrentende waarden,

daalden het meest in waarde. Ook de beleggingen in aandelen, vastgoed en infrastructuur konden zich niet onttrekken aan het slechte sentiment op de effectenbeurzen. Alleen hedgefondsen boekten in 2022 een goed rendement.

Door de opgelopen rente nemen ook de pensioenverplichtingen af. De pensioenverplichtingen daalden in 2022 met 25,6% tot EUR 915 miljoen. Per saldo steeg de dekkingsgraad met 3%-punt naar 135,1% eind 2022.

Rendement in %	Kwartaal 1	Kwartaal 2	Kwartaal 3	Kwartaal 4	Cumulatief rendement 2022	Beleggingen in € miljoen per eind 2022
Staatsobligaties en renteswaps	-9,8	-12,7	-7,3	-1,1	-27,8	612
Overige vastrentende waarden	-5,7	-7,8	-0,8	1,8	-12,4	188
Aandelen	4,0	-10,2	-0,3	0,7	-13,4	285
Vastgoed en infrastructuur	2,3	-6,7	-5,4	-0,5	-10,2	64
Hedgefondsen	9,6	12,3	7,9	-13,2	15,7	32
Liquiditeiten en valuta-afdekking	-0,9	-2,3	-2,8	3,1	-13,2	56
Totaal beleggingen	-6,9	-11,1	-5,2	1,0	-20,7	1.237

Goede en slechte tijden wisselen elkaar af. Bij het beleggen van uw pensioengeld houden wij altijd de lange termijn in het oog. Eind 2022 was het gemiddeld rendement 0,7% over een periode van 5 jaar (=20 kwartalen).



Elke maand rond de 15e publiceert het pensioenfonds de dekkingsgraden. Scan de QR code met uw mobiele telefoon of tablet voor het verloop van de dekkingsgraad.



# Nieuwe juridische procedure tegen werkgever

In september 2022 heeft de Hoge Raad uitspraak gedaan in de juridische procedure tussen Pensioenfonds Campina en de werkgever Koninklijke FrieslandCampina. De Hoge Raad heeft de eerdere uitspraak van het Gerechtshof Den Haag van februari 2021 geheel in stand gelaten. Daarmee is die uitspraak onherroepelijk geworden.

## Onrechtmatig handelen

Het Gerechtshof had geoordeeld dat FrieslandCampina onrechtmatig heeft gehandeld door de uitvoeringsovereenkomst met Pensioenfonds Campina per 2015 op te zeggen zonder daarbij een redelijke vergoeding aan te bieden. De uitvoeringsovereenkomst is de overeenkomst tussen de werkgever en het pensioenfonds over de uitvoering van de pensioenregeling.

## Beperkte herstelkracht

Sinds 2015 is Pensioenfonds Campina een gesloten fonds en het ontvangt geen pensioenpremies meer voor nieuwe pensioenopbouw. De herstelkracht van een gesloten pensioenfonds is door de eenzijdige opzegging beperkt, waardoor de pensioenen minder snel kunnen worden geïndexeerd.

## Indexatieachterstand Pensioenfonds Campina

De pensioenopbouw van een deel van de medewerkers van FrieslandCampina is ondergebracht bij verzekeraar Avéro Achmea. Bij de opzegging van de uitvoeringsovereenkomst met Avéro Achmea per 1 januari 2015 heeft de werkgever wél een aanzienlijke financiële vergoeding gegeven. De gepensioneerden en slapers van Pensioenfonds Campina hebben mede daardoor een grote indexatieachterstand opgelopen ten opzichte van dezelfde deelnemers in de pensioenregeling van Avéro Achmea.

## Verantwoordelijkheid werkgever

De rechter merkt op dat FrieslandCampina de indexatie van gepensioneerden en slapers bij Avéro Achmea zich wel iets aantrekt, maar niet bij het pensioenfonds.

Als goed werkgever heeft FrieslandCampina een verantwoordelijkheid naar de huidige en toekomstige gepensioneerden van Pensioenfonds Campina, aldus het Gerechtshof.

Bij opzegging van de uitvoeringsovereenkomst had FrieslandCampina rekening moeten houden met de Pensioen CAO, waarin een indexatieambitie voor gepensioneerden en slapers is opgenomen.

## Vergoeding van schade

Het Gerechtshof veroordeelde FrieslandCampina tot vergoeding aan Pensioenfonds Campina van de schade als gevolg van de opzegging van de uitvoeringsovereenkomst.

Naar aanleiding van de uitspraak van de Hoge Raad is geprobeerd een oplossing te treffen met FrieslandCampina, maar de onderneming heeft dit afgewezen.

## Nieuwe juridische procedure

Het bestuur heeft daarop besloten een nieuwe juridische procedure te starten om via de rechter een redelijke vergoeding toegewezen te krijgen. Wij houden u via de website en de nieuwsbrief op de hoogte van nieuwe ontwikkelingen.



Meer weten over de ontwikkelingen bij het pensioenfonds? U leest het op de website [www.pensioenfondscampina.nl](http://www.pensioenfondscampina.nl) (via "menu > Nieuws" of scan de QR code.



# Nieuwe keuzemogelijkheid 'bedrag ineens'

Zoals u wellicht weet komt er waarschijnlijk een nieuw pensioenstelsel. Of dit ook voor gesloten pensioenfonds zoals Pensioenfonds Campina geldt, is nog onduidelijk. Wel worden er in het nieuwe stelsel wijzigingen van kracht, die voor alle pensioenfonds gelden. Eén van de wijzigingen is het 'bedrag ineens'. De beoogde ingangsdatum van deze nieuwe optie is 1 januari 2024.

Gaat u op of na 1 januari 2024 met pensioen? Dan bestaat de mogelijkheid om een deel van uw bruto pensioen ineens te laten uitbetalen. U kunt op het moment dat u met pensioen gaat, maximaal 10% van uw opgebouwde ouderdomspensioen ineens opnemen. U kunt ook kiezen voor een kleiner deel, bijvoorbeeld 5%. U mag zelf kiezen waaraan u het geld besteedt.

## Is 'bedrag ineens' een goed idee?

Het is leuk om te fantaseren over wat u met zo'n 'bedrag ineens' kunt doen. Maar is het ook verstandig om in één keer 10% van uw pensioen op te nemen? Er zijn een paar zaken die u moet weten voordat u een aanvraag doet. Als u kiest voor een 'bedrag ineens', valt uw maandelijks pensioenuitkering lager uit dan u misschien dacht. Heeft u dan nog wel genoeg geld om te leven zoals u dat voor ogen heeft? Het is raadzaam om een goede afweging te maken.

## Hoeveel houdt u over?

Mogelijk gaat u bij een bedrag ineens meer belasting betalen. Door deze eenmalige uitbetaling kan uw inkomen namelijk in een hogere belastingschijf vallen. Misschien houdt u dus netto minder over van het bedrag ineens dan u had verwacht.

U betaalt ook meer belasting over het bedrag ineens als u eerder met pensioen gaat dan op de AOW-gerechtigde leeftijd. Als u het bedrag ineens dan krijgt, valt u in een hoger belastingtarief. Misschien kunt u het bedrag ineens uitstellen tot de datum waarop u voor het eerst AOW krijgt. Maar daarover moet de wet nog duidelijkheid geven.

Indien u recht heeft op één of meer toeslagen zoals bijvoorbeeld zorgtoeslag of huurtoeslag, kan er ook een probleem ontstaan. Door het 'bedrag ineens' wordt uw inkomen gedurende één jaar hoger. Uw toeslag wordt in dat jaar mogelijk lager of vervalt zelfs helemaal. Heeft u al een toeslag gekregen, dan kan het zijn dat u die moet terugbetalen.

## Andere keuzemogelijkheden

Bij ingang van uw pensioen hebt u bij Pensioenfonds Campina ook andere keuzemogelijkheden: een variërende uitkering en/of een AOW-overbrugging. Het is goed om te weten dat als u kiest voor 'bedrag ineens' dat dan de andere keuzemogelijkheden komen te vervallen.

## De belangrijkste voorwaarden op een rij

- U mag maximaal 10% van uw ouderdomspensioen opnemen, minder mag ook.
- Het eenmalige bedrag kan alleen worden opgenomen op de pensioeningangsdatum.
- Het resterende bedrag aan levenslang ouderdomspensioen moet na de opname hoger zijn dan de wettelijke afkoopgrens (voor 2023: EUR 594,89 bruto per jaar).
- De keuze voor 'bedrag ineens' is niet mogelijk in combinatie met een variërende uitkering en/of AOW-overbrugging.
- De keuze voor 'bedrag ineens' is niet mogelijk als uw pensioen vóór 1 januari 2024 is ingegaan.

## Nog even geduld

De wet over het bedrag ineens is nog niet definitief en ook de ingangsdatum van 1 januari 2024 is nog onzeker. Als de wetgeving definitief is vastgesteld, wordt 'bedrag ineens' ook bij Pensioenfonds Campina een keuzemogelijkheid. Op dit moment kunnen wij nog geen berekeningen maken of voorbeeldbedragen noemen. We kunnen dus ook niet zeggen wat het voor u persoonlijk betekent. Daarvoor vragen wij nog even uw geduld.